

Потребление концентратов при традиционной системе и неограниченной системе выпойки телят

Это правильно, как можно раньше перестроить питание телёнка с молока на твёрдые корма, поскольку такое кормление проще, телята менее уязвимы, корма не настолько быстро портятся и, в тоже время, дешевле. Остаётся ответить на вопрос, когда количество молока может быть ограничено без ограничения физиологического развития и здоровья.

Телята, содержащиеся вместе с коровами, которые питаются вволю в естественных условиях, в первые недели жизни достигают среднесуточных привесов в 1000 г и больше. То же действительно и для телят молочных пород при кормлении вволю.

Среднее потребление сухого вещества телятами голштинской породы, выпаиваемых вволю, составляет около 1 кг в первую неделю жизни, во вторую неделю жизни – 1,3 кг. Поскольку потребление твёрдых кормов в первые недели даже при очень ограниченном количестве выпаиваемого молока ещё предельно низкое, это также означает, что в этом периоде компенсация питательных веществ из таких твердых кормов ещё не значительна. Телята к тому же рождаются без большого энергетического резерва и зависят от обеспечения молоком. Уже только по этой причине является целесообразным предоставление телятам молозива, а дальше и молока в свободном доступе.

Рисунок 1 показывает развитие потребления комбикорма телятами, которых кормили ограниченно и которые первые три недели жизни получали молоко вволю.

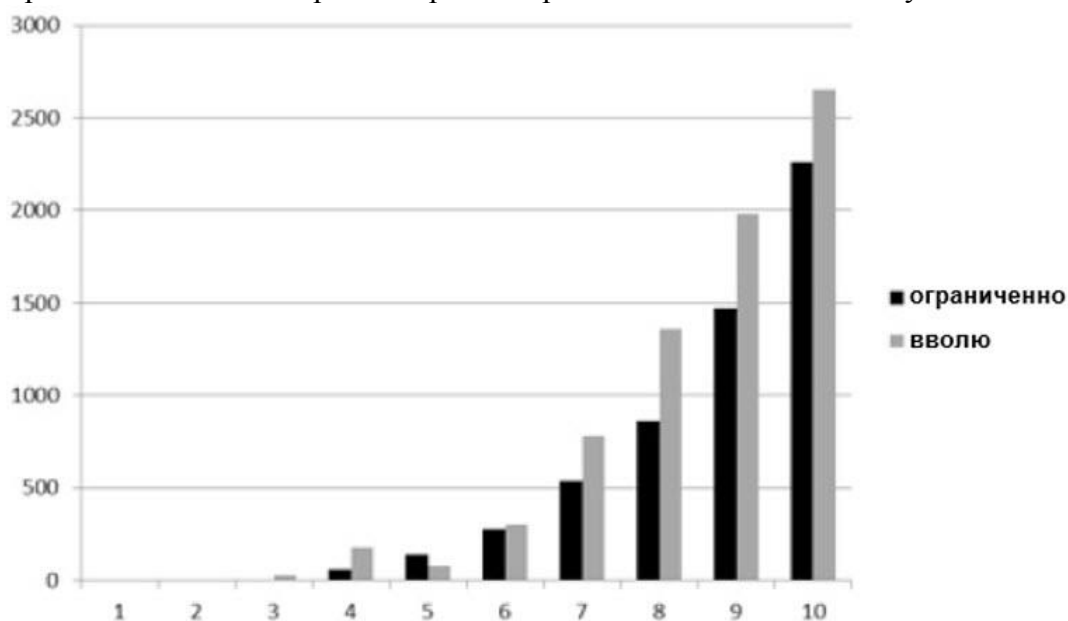


Рисунок 1. Потребление комбикорма телятами, которых кормили ограниченно и которых кормили вволю первые три недели

В результате телята растут в гораздо лучшем состоянии и способны быстрее перейти на потребление твёрдого корма.

В конце фазы выпойки вволю дача молока не должно резко прерываться, но должна постепенно и непрерывно уменьшаться.